

Sijaintikartta



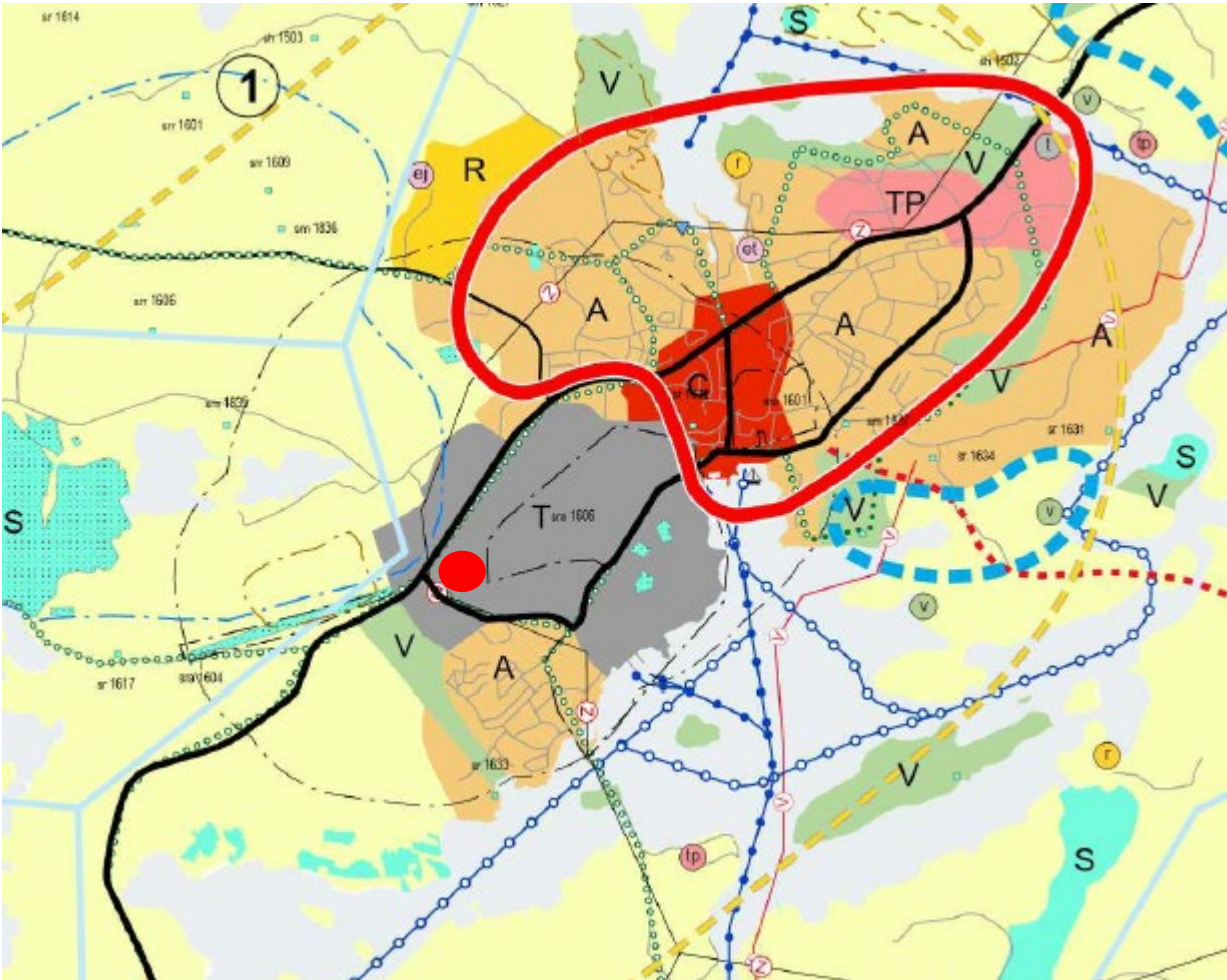
Murskauslaitoksen likimääräinen sijainti esitetty punaisella ympyrällä (Lähde: Paikkatietoikkuna)

Asemapiirros



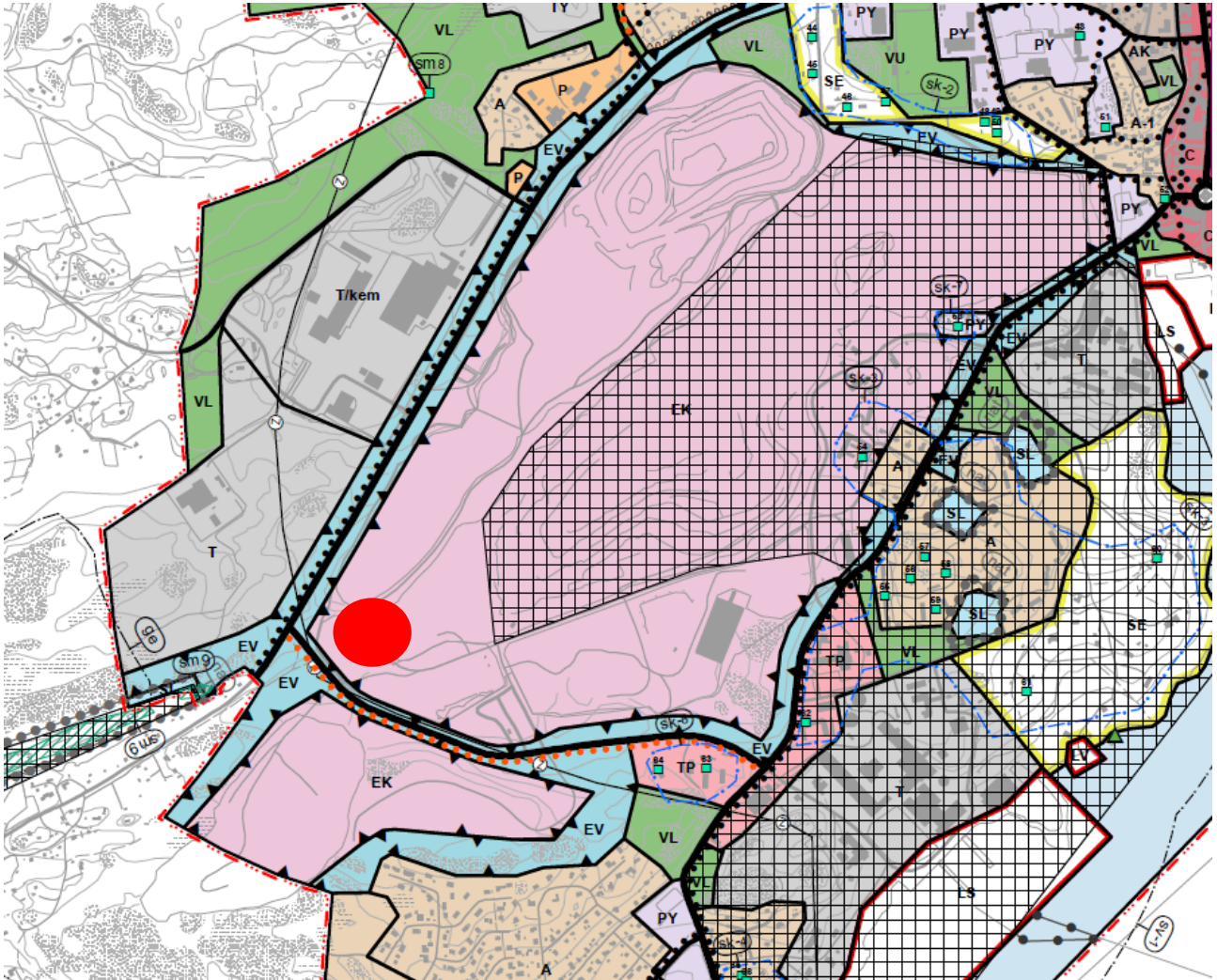
Murskauslaitoksen sijainti punaisella ympyrällä. Sininen nelikulmio katkoviivalla: Varastokentän ohjeellinen aluerajaus. Rasti: Polttoainesäiliön nykyinen sijainti (likimääräinen). Keltainen katkoviiva: 10 – 20 m korkeat vallit. (Lähde: Paikkatietoikkuna)

Kaavakartta – Maakuntakaava



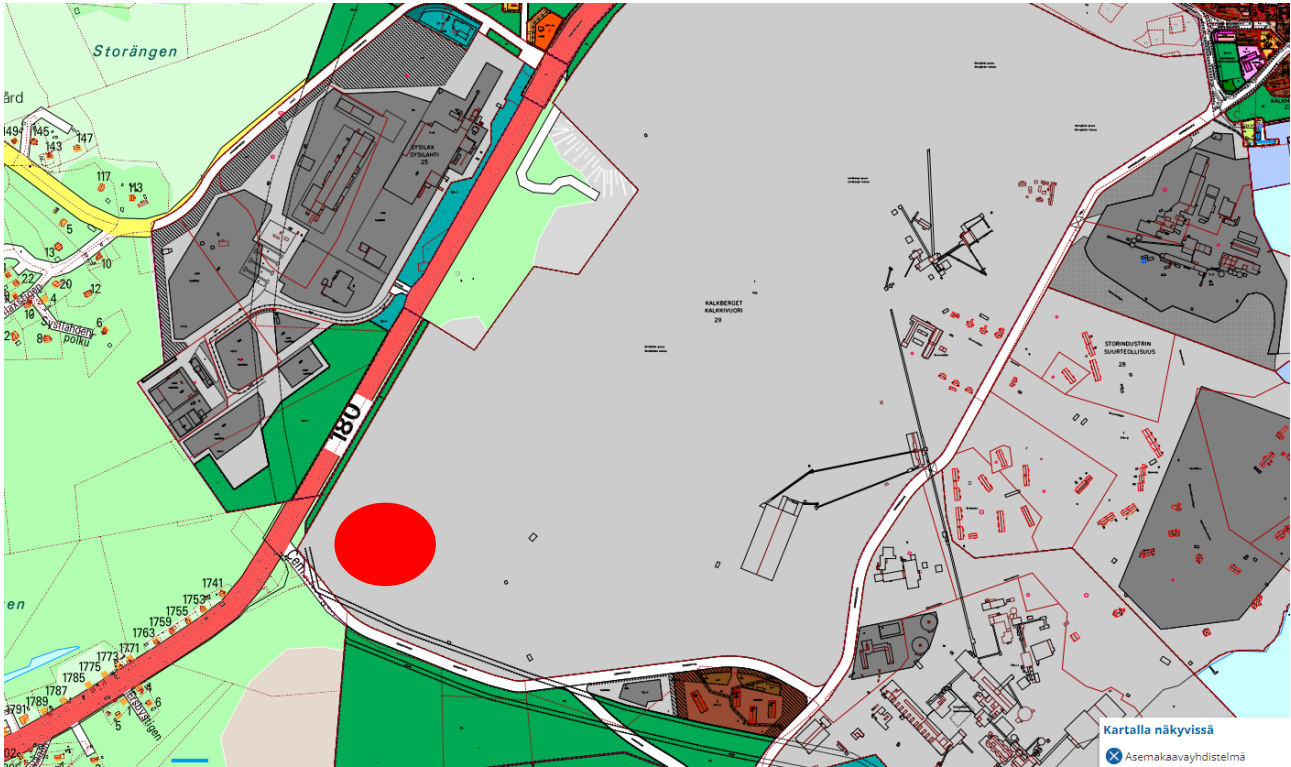
Ote Varsinais-Suomen maakuntakaavojen yhdistelmästä (kartan viimeisin päivitys 24.10.2023). Murskauslaitoksen likimääräinen sijainti esitetty punaisella ympyrällä. (Lähde: Varsinais-Suomen liitto)

Kaavakartta – Yleiskaava



Ote Paraisten kaupungin keskustan yleiskaavasta 30.5.2022. Murskauslaitoksen likimääräinen sijainti esitetty punaisella ympyrällä. (Lähde: Paraisten kaupunki)

Kaavakartta – Asemakaava



Ote Paraisten kaupungin asemakaavayhdistelmästä. Murskauslaitoksen likimääräinen sijainti esitetty punaisella ympyrällä. (Lähde: Paraisten kaupunki, [Karttapalvelu](#))