

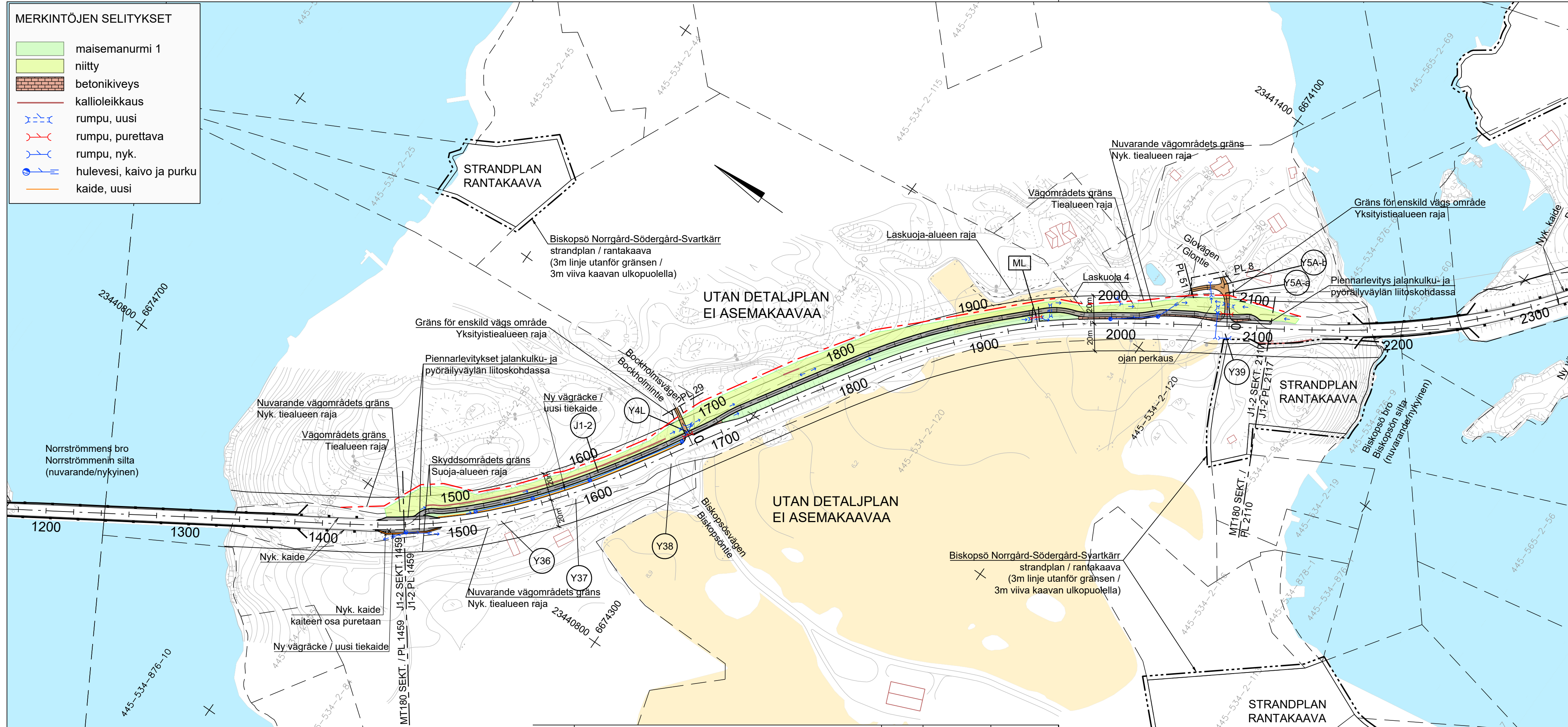
MERKINTÖJEN SELITYKSET

	maisemanurmi 1
	niitty
	betonikiveys
	kallioleikkaus
	muinajäännös
	rumpu, uusi
	rumpu, purettava
	rumpu, nyk.
	hulevesi, kaivo ja purku
	salaoja
	kaide, uusi

Märke/Merkki	Ändring/Muutos	Dat./Pvm	Plan./Suunn.	Insp./Tark.	Koord.syst. Koord.järj.	ETRS GK23 N2000	Förbättring av Lv 180 med en gång- och cykelled mellan Ernholmsvägen och Prostvik, Pargas. Vägplan Mt 180 parantaminen rakentamalla kevyen liikenteen väylä välillä Ernholmantie - Prostvik, Parainen. Tiesuunnitelma
			DESTIA A COLAS COMPANY				
Dat./Pvm 5.5.2023	Acc./Hyv. Insp./Tark. Vesa-Matti Eura	Dat./Pvm 5.5.2023	Proj.chef / Proj.pääll. Matias Jensen	Dat./Pvm 5.5.2023	Proj.chef / Proj.pääll. Ville Suntio		Plankarta Lv180 sekt. 93-973 Suunnitelmakartta Mt180 plv. 93-973
					Design./ Suunn. Sara Puusaari	Vägring. beteckning / Tieriek.tunnus	Skala / Mittakaava 1:2000
							Ritn.no / Piiir.no T214-1

MERKINTÖJEN SELITYKSET

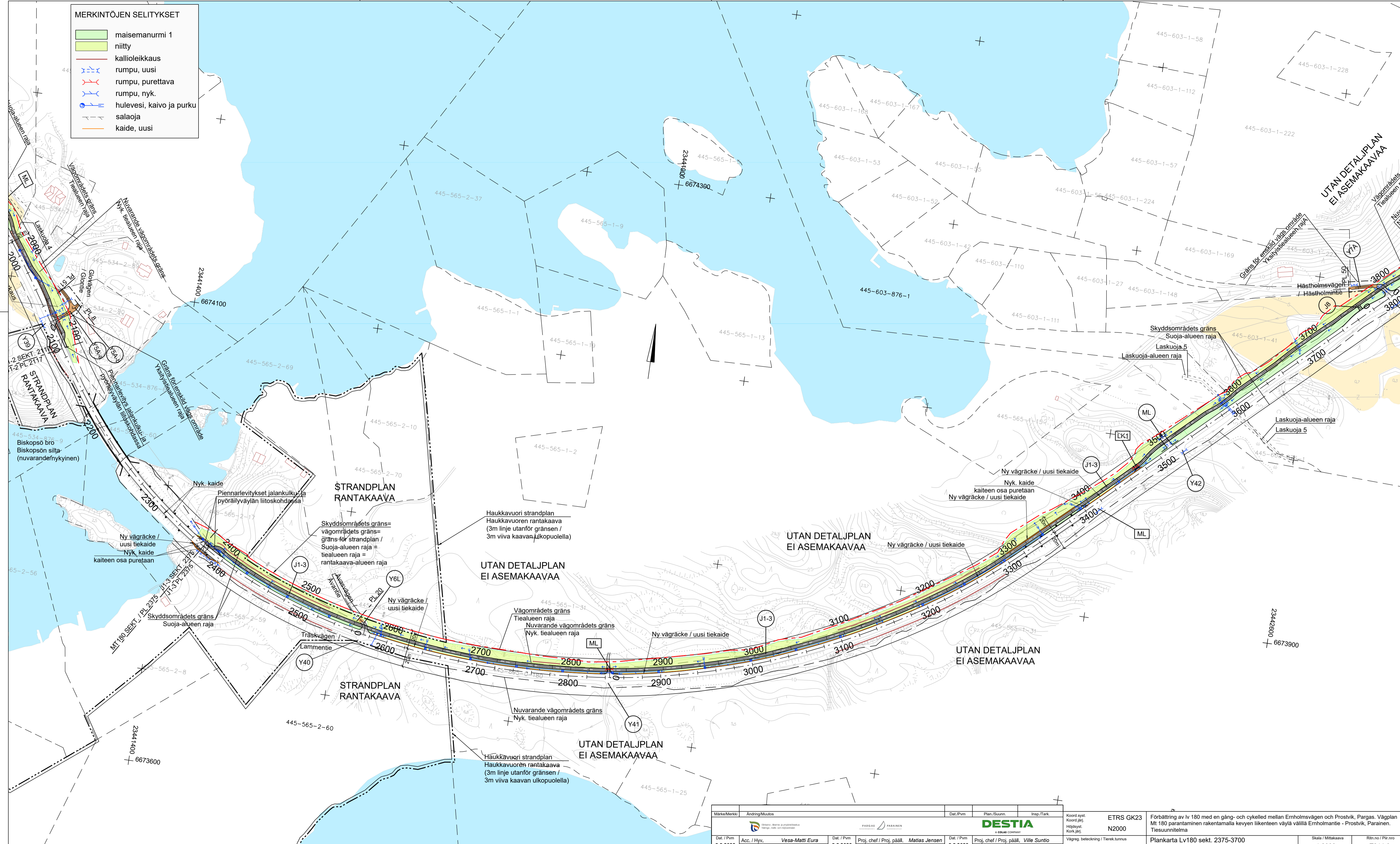
- maisemanurmi 1
- niitty
- betonikiveys
- kallioleikkaus
- rumpu, uusi
- rumpu, purettava
- rumpu, nyk.
- hulevesi, kaivo ja purku
- kaide, uusi



Märke/Merkki	Ändring/Muutos	Dat./Pvm	Plan./Suunn.	Insp./Tark.
Dat. / Pvm 5.5.2023	Acc. / Hyv. Insp. / Tark. Vesa-Matti Eura	Dat. / Pvm 5.5.2023	Proj. chef / Proj. pääll. Design. / Suunn. Matias Jensen	Dat. / Pvm 5.5.2023
			Proj. chef / Proj. pääll. Design. / Suunn. Ville Suntio Sara Puusaari	
		Koord. syst. Koord. järj. Höjdsyst. Kork./järj.		ETRS GK23 N2000
		Vägreg. beteckning / Tierrek.tunnus		Förbättring av lv 180 med en gång- och cykelled mellan Ernholmsvägen och Prostvik, Pargas. Vägplan Mt 180 parantaminen rakentamalla kevyen liikenteen väylä välillä Ernholmantie - Prostvik, Parainen. Tiesuunnitelma
		Plankarta Lv180 sekt.1459-2110 Suunnitelmakartta Mt180 plv. 1459-2110		Skala / Mittakaava 1:2000
				Ritn.no / Piir.nro T214-2

MERKINTÖJEN SELITYKSET

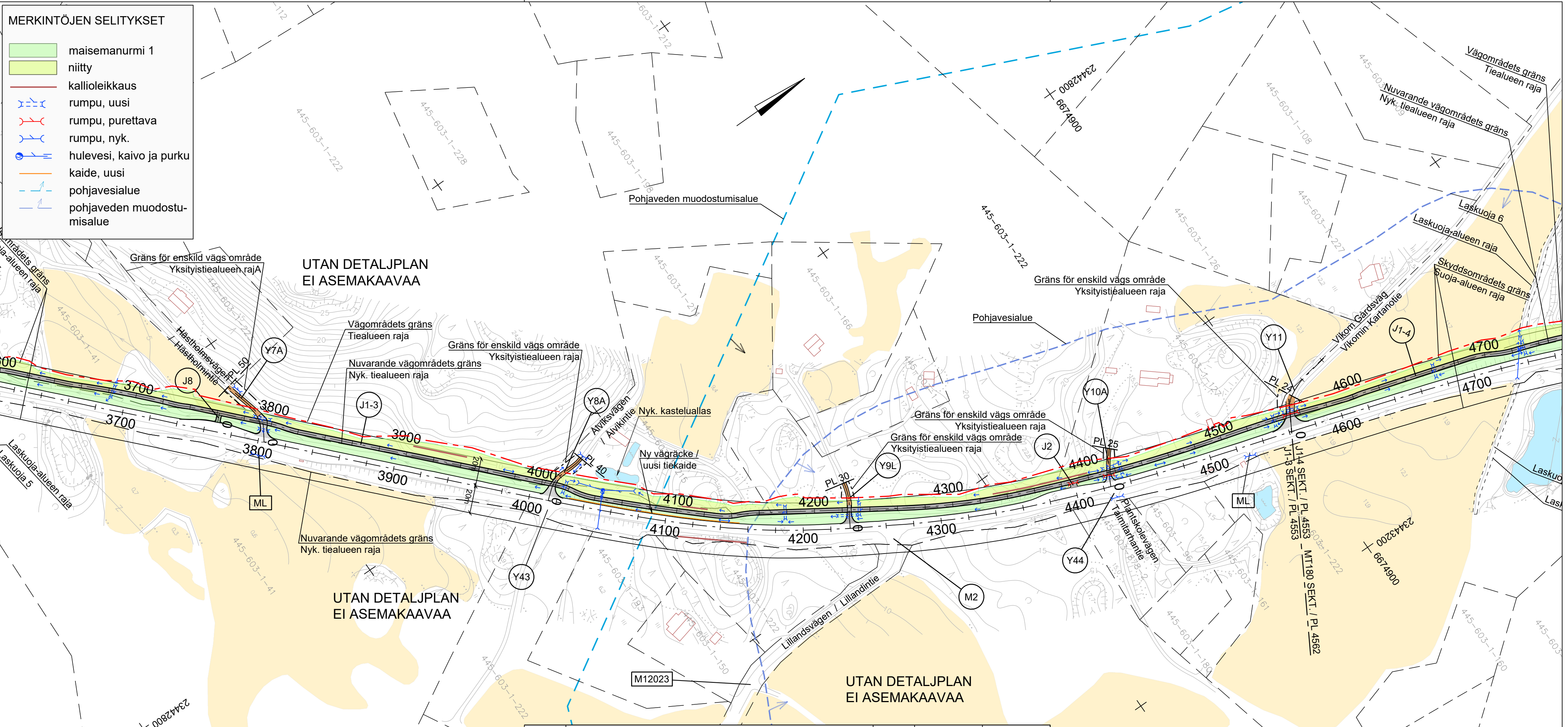
- maisemanurmi 1
- niitty
- kallioleikkaus
- rumpu, uusi
- rumpu, purettava
- rumpu, nyk.
- hulevesi, kaivo ja purku
- salaoja
- kaide, uusi



Märkä/Merkki	Ändring/Muutos	Dat./Pvm	Plan./Suunn.	Insp./Tark.	Koord.syst. Koord.järj. Höjdsyst. Kort.järj.	ETRS GK23 N2000	Förbättring av lv 180 med en gång- och cykelled mellan Ernholmsvägen och Prostvik, Pargas. Vägplan Mt 180 parantaminen rakentamalla keyven liikenteen väylä välillä Ernholmantie - Prostvik, Parainen. Tiesuunnitelma
Dat. / Pvm 5.5.2023	Acc. / Hyv. Insp. / Tark. Vesa-Matti Eura	Dat. / Pvm 5.5.2023	Proj. / Suunn. Proj. / Suunn. Matias Jensen	Dat. / Pvm 5.5.2023	Proj. / Suunn. Proj. / Suunn. Ville Surtio Sara Puusaari	Vägneg. beteckning / Tierrek.tunnus	Plankarta Lv180 sekt. 2375-3700 Suunnitelmapartti Mt180 pvt. 2375-3700
						Skala / Mittakaava 1:2000	Ritn.no / Piv.no T214-3

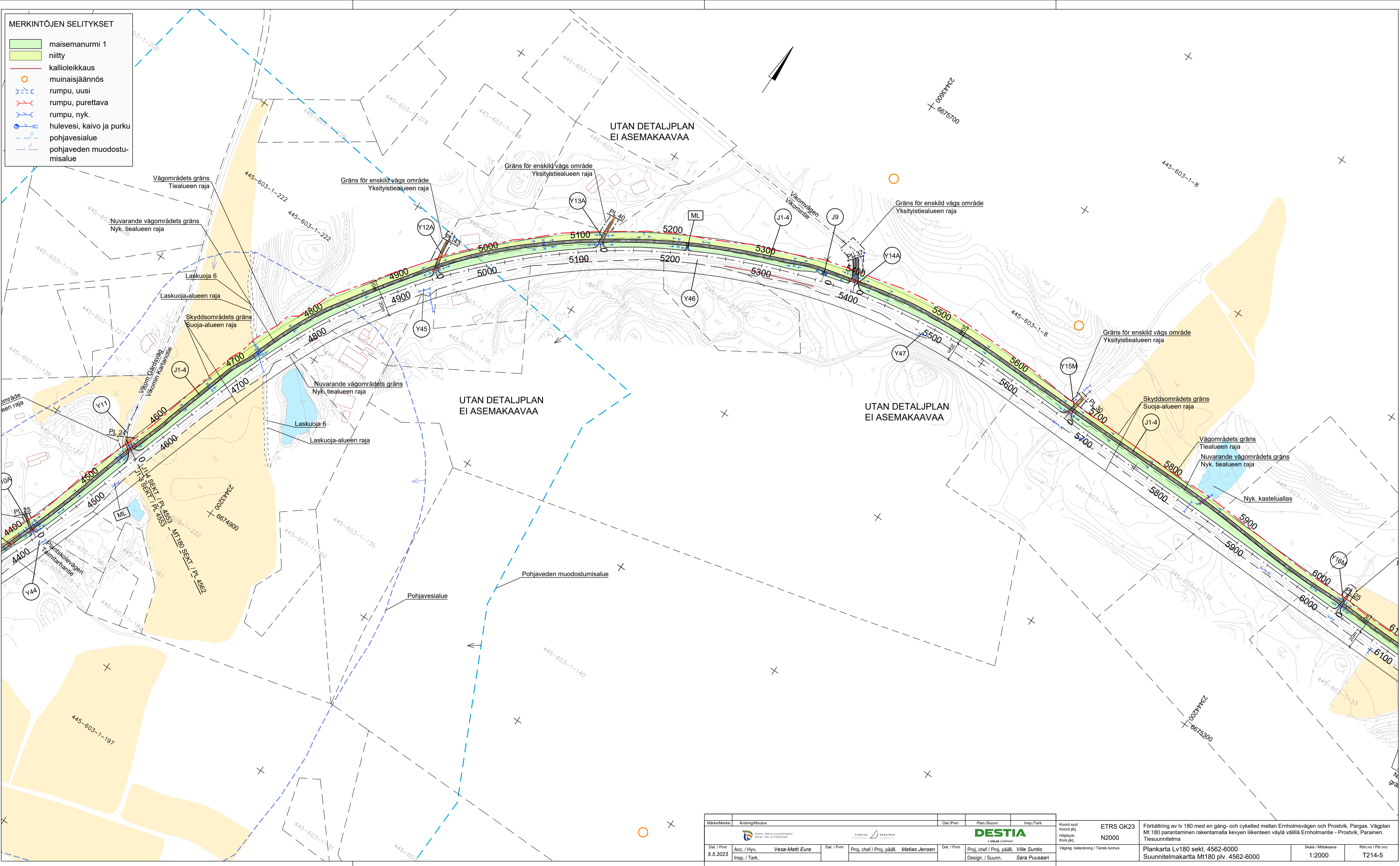
MERKINTÖJEN SELITYKSET

- maisemanurmi 1
- niitty
- kallioleikkaus
- rumpu, uusi
- rumpu, purettava
- rumpu, nyk.
- hulevesi, kaivo ja purku
- kaide, uusi
- pohjavesialue
- pohjaveden muodostumisalue

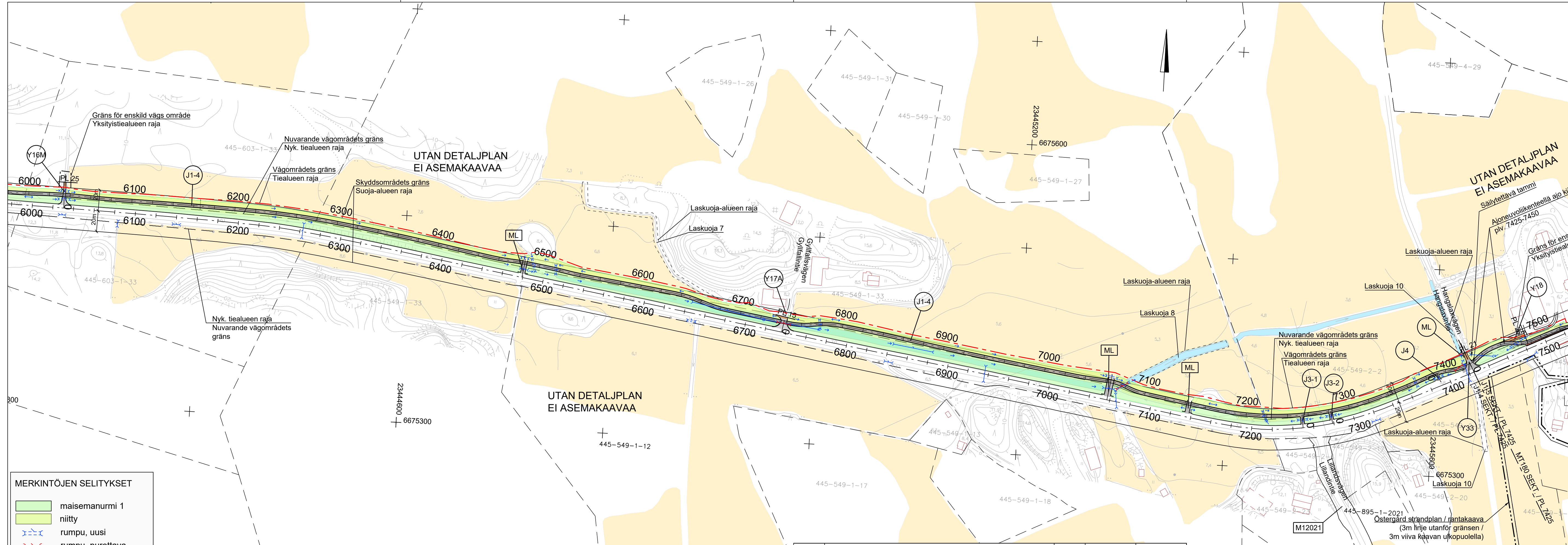


Märke/Merkki		Ändring/Muutos		Dat./Pvm		Plan./Suunn.		Insp./Tark.		Koord. syst. Koord. järj. Höjdsyst. Kork. järj.	ETRS GK23 N2000	Förbättring av lv 180 med en gång- och cykelled mellan Ernholmsvägen och Prostvik, Pargas. Vägplan Mt 180 parantaminen rakentamalla kevyen liikenteen väylä välillä Ernholmantie - Prostvik, Parainen. Tiesuunnitelma	Skala / Mittakaava 1:2000	Ritn.no / Piir.nro T214-4			
Dat. / Pvm 5.5.2023		Acc. / Hyv. Insp. / Tark.		Dat. / Pvm 5.5.2023		Proj. chef / Proj. pääll. Design. / Suunn.		Insp. / Tark.							Vägreg. beteckning / Tierék.tunnus		Plankarta Lv180 sekt. 3700-4562 Suunnitelmaparttia Mt180 plv. 3700-4562
Dat. / Pvm 5.5.2023		Acc. / Hyv. Insp. / Tark.		Dat. / Pvm 5.5.2023		Proj. chef / Proj. pääll. Design. / Suunn.		Insp. / Tark.		Vägreg. beteckning / Tierék.tunnus		Plankarta Lv180 sekt. 3700-4562 Suunnitelmaparttia Mt180 plv. 3700-4562		Skala / Mittakaava 1:2000		Ritn.no / Piir.nro T214-4	
		Vesa-Matti Eura				Matias Jensen											
						Ville Suntio											
						Sara Puusaari											

- MERKINTÖJEN SELITYKSET**
- maisemanurmi 1
 - niitty
 - kallioleikkaus
 - muinaisjäänös
 - rumpu, uusi
 - rumpu, purettava
 - rumpu, nyk.
 - hulevesi, kaivo ja purku
 - pohjavesialue
 - pohjaveden muodostumisalue



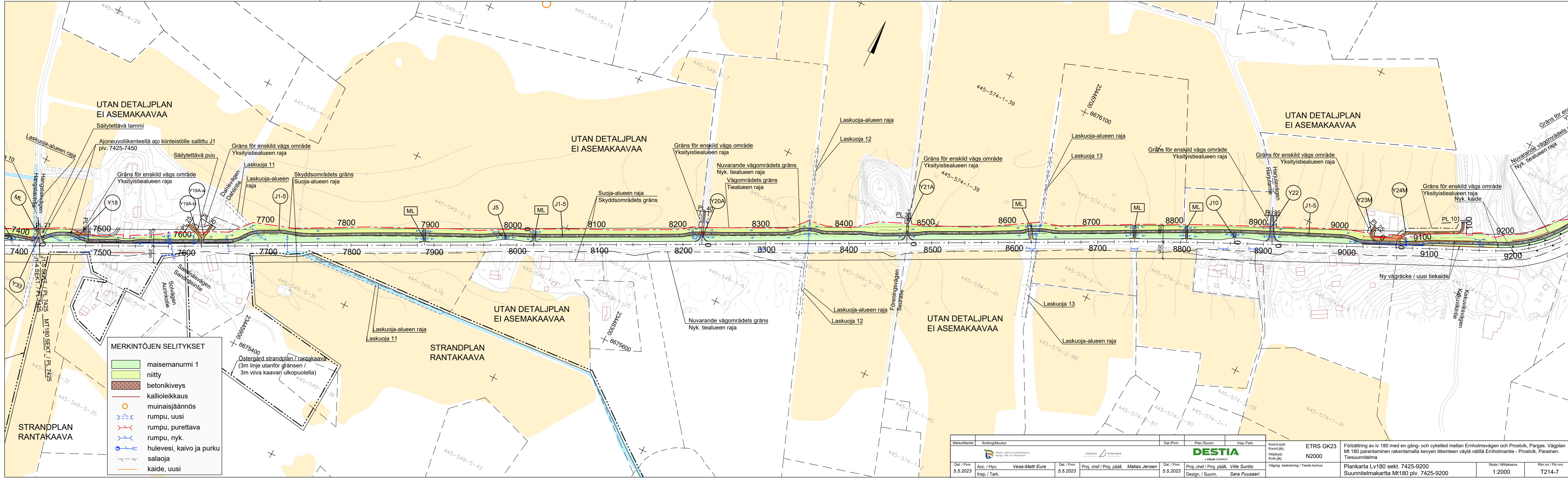
Märke/merkki	Ändring/Muutos	Dat./Pvm	Plan./Suunn.	Insp./Tark.	Koord.syst.	ETRS GK23	Förbättring av lv 180 med en gång- och cykelled mellan Ernholmsvägen och Prostvik, Pargas. Vägplan Mt 180 parantaminen rakentamalla kevyen liikenteen väylä välillä Ernholmantie - Prostvik, Parainen. Tiesuunnitelma
					Koord.järj.	N2000	
					Höjdayst.		
					Koik.järj.		
Dat. / Pvm	Acc. / Hyv.	Dat. / Pvm	Proj. / Proj. pääll.	Dat. / Pvm	Proj. / Proj. pääll.	Design. / Suunn.	Vägneg. beteckning / Tierrek.tunnus
5.5.2023	Vesa-Matti Eura		Proj. chef / Proj. pääll. Matias Jensen		Ville Surtio	Sara Puusaari	Plankarta Lv180 sekt. 4562-6000
	Insp. / Tark.						Suunnitelmapartti Mt180 plv. 4562-6000
							Skala / Mittakaava
							1:2000
							Ritn.no / Piv.no
							T214-5




MERKINTÖJEN SELITYKSET

	maisemanurmi 1
	niitty
	rumpu, uusi
	rumpu, purettava
	rumpu, nyk.
	hulevesi, kaivo ja purku

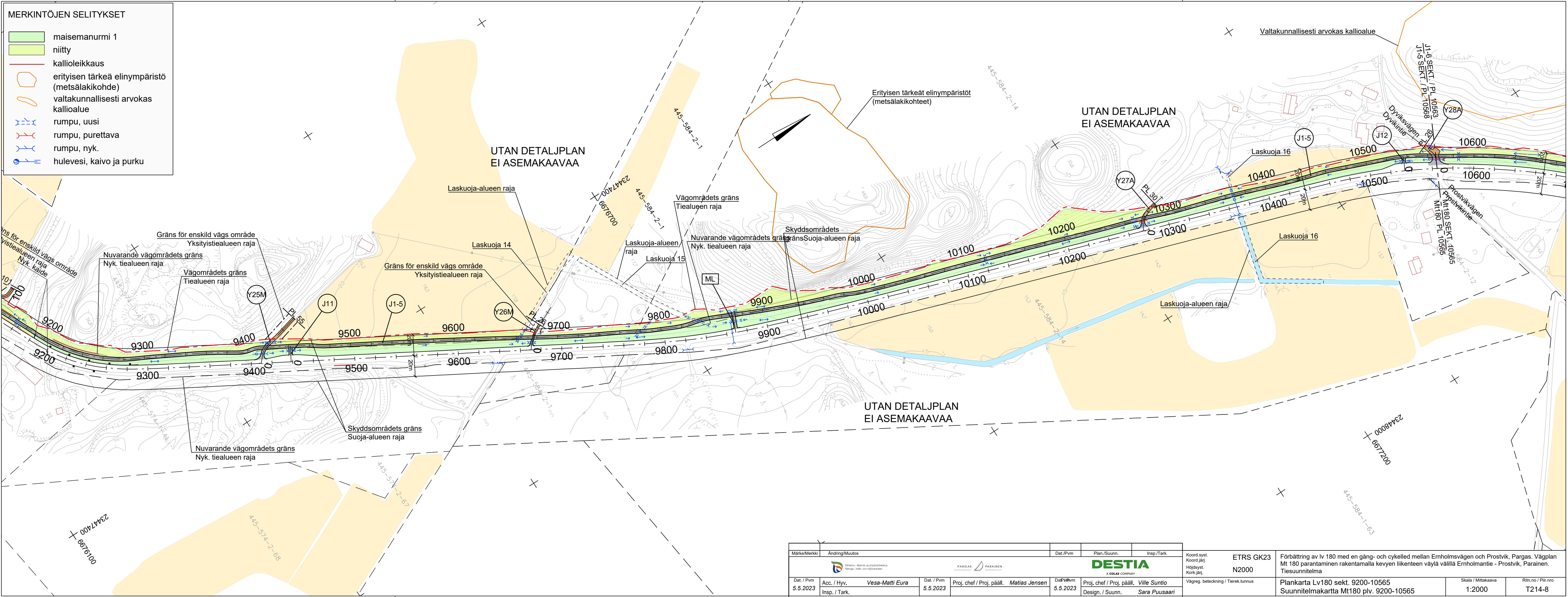
Märke/Merkki	Ändring/Muutos	Dat./Pvm	Plan./Suunn.	Insp./Tark.	Koord. syst. ETRS GK23	Förbättring av lv 180 med en gång- och cykelled mellan Ernholmsvägen och Prostvik, Pargas. Vägplan Mt 180 parantaminen rakentamalla kevyen liikenteen väylä välillä Ernholmantie - Prostvik, Parainen. Tiesuunnitelma	
					N2000		
Dat. / Pvm 5.5.2023	Acc. / Hyv. Insp. / Tark. Vesa-Matti Eura	Dat. / Pvm	Proj. chef / Proj. pääll. Matias Jensen	Dat. / Pvm	Proj. chef / Proj. pääll. Ville Suntio Design. / Suunn. Sara Puusaari	Plankarta Lv180 sekt. 6000-7425 Suunnitelmapaketti Mt180 plv. 6000-7425	
					Väggreg. beteckning / Tierrek.tunnus	Skala / Mittakaava 1:2000	Ritn.no / Piir.no T214-6



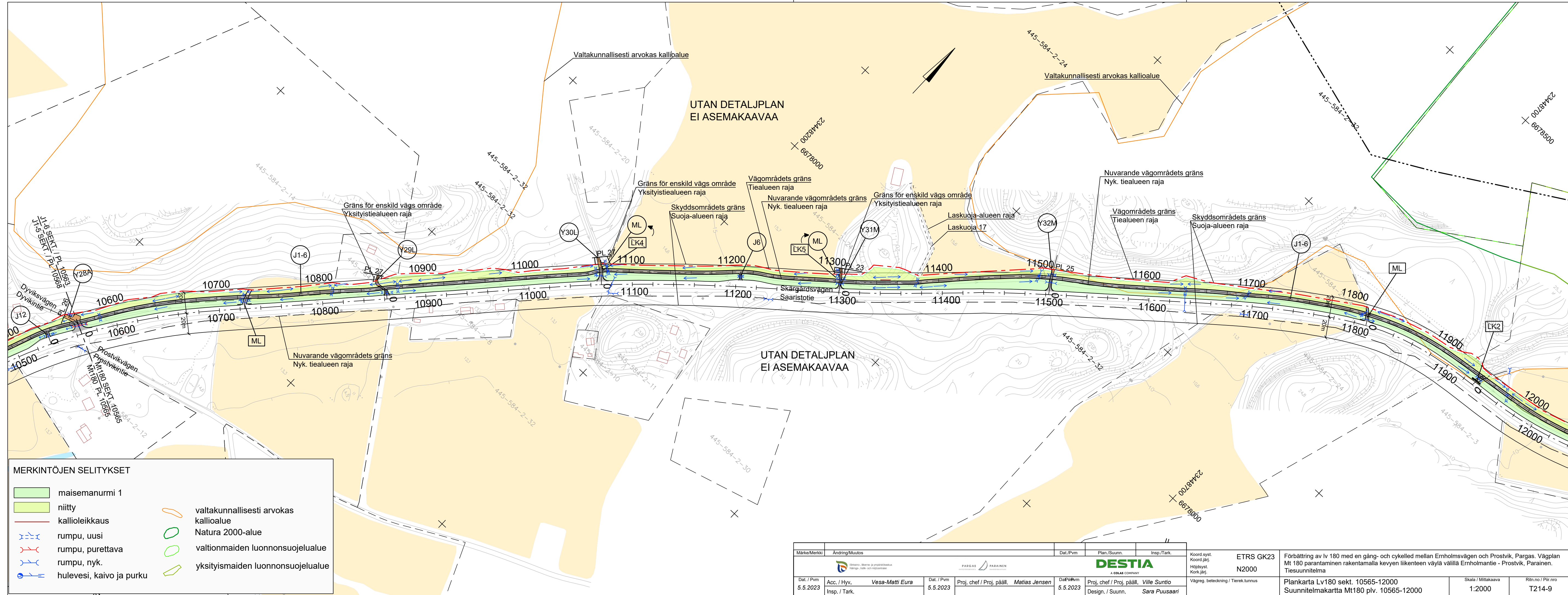
- MERKINTÖJEN SELITYKSET**
- maisemanurmi 1
 - niitty
 - betonikiveys
 - kallioleikkaus
 - muinaijännös
 - rumpu, uusi
 - rumpu, purettava
 - rumpu, nyk.
 - hulevesi, kaivo ja purku
 - salaoja
 - kaide, uusi

Märke/Merkki	Ändring/Muutos	Dat./Pvm	Plan./Suunn.	Insp./Tark.	Koord.syst. Koord.järj. Höjdsyst. Kork.järj.	ETRS GK23 N2000	Förbättring av lv 180 med en gång- och cykelled mellan Erholmsvägen och Prostvik, Pargas. Vägplan Mt 180 parantaminen rakentamalla kevyen liikenteen väylä välillä Erholmantie - Prostvik, Parainen. Tiesuunnitelma
					Vägreg. beteckning / Tierrek.tunnus		Plankarta Lv180 sekt. 7425-9200 Suunnitelmapaketti Mt180 plv. 7425-9200
Dat. / Pvm 5.5.2023	Acc. / Hyv. Insp. / Tark.	Vesa-Matti Eura	Dat. / Pvm 5.5.2023	Proj. chef / Proj. pääll. Matias Jensen	Dat. / Pvm 5.5.2023	Proj. chef / Proj. pääll. Ville Suntio	Design. / Suunn. Sara Puusaari
							Skala / Mittakaava 1:2000
							Rit.no / Piir.no T214-7

- MERKINTÖJEN SELITYKSET**
- maisemanurmi 1
 - niitty
 - kallioleikkaus
 - erityisen tärkeä elinympäristö (metsälakikohde)
 - valtakunnallisesti arvokas kallioalue
 - rumpu, uusi
 - rumpu, purettava
 - rumpu, nyk.
 - hulevesi, kaivo ja purku



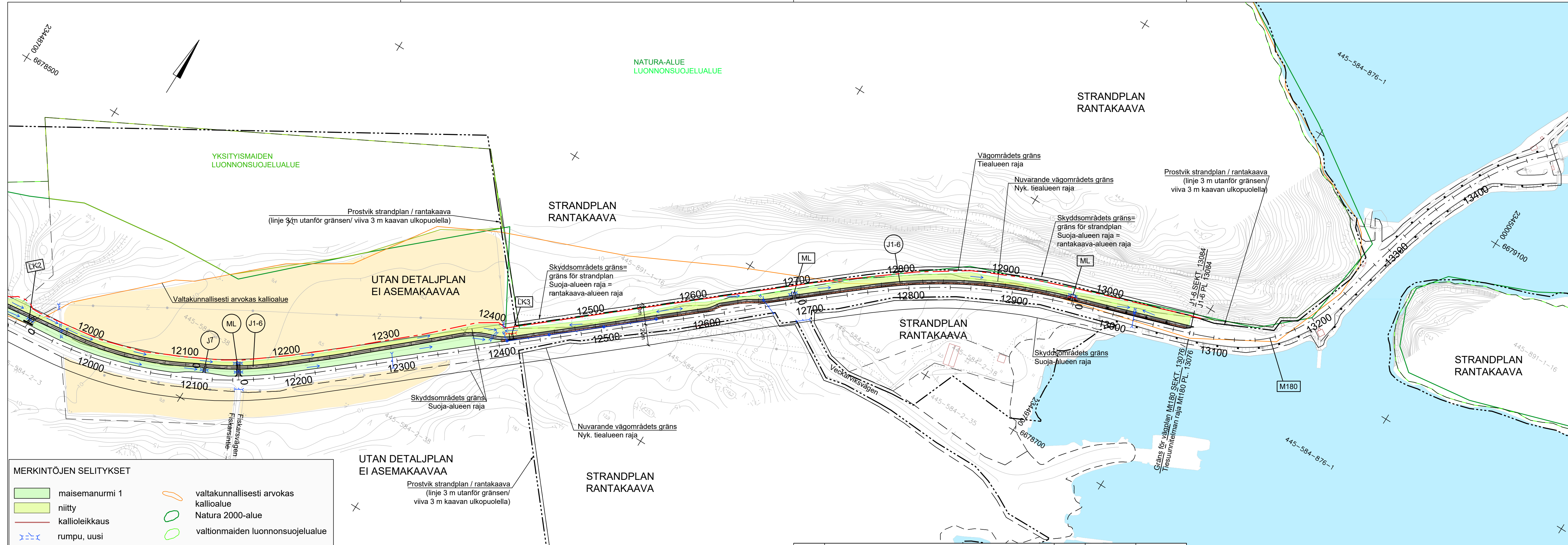
Märke/Merkki	Ändring/Muutos	Dat./Pvm	Plan./Suunn.	Insp./Tark.	Koord.syst. Koord.järj. Höjdsyst. Kork.järj.	ETRS GK23 N2000	Förbättring av lv 180 med en gång- och cykelled mellan Ernholmsvägen och Prostvik, Pargas. Vägplan Mt 180 parantaminen rakentamalla kevyen liikenteen väylä välillä Ernholmantie - Prostvik, Parainen. Tiesuunnitelma	
Dat./Pvm 5.5.2023	Acc./Hyv. Insp./Tark. Vesa-Matti Eura	Dat./Pvm 5.5.2023	Proj.chef / Proj.pääll. Matias Jensen	Dat./Pvm 5.5.2023	Proj.chef / Proj.pääll. Ville Suntio	Vägreg. beteckning / Tierrek.tunnus	Plankarta Lv180 sekt. 9200-10565 Suunnitelmapaketti Mt180 plv. 9200-10565	
							Skala / Mittakaava 1:2000	Ritn.no / Piir.no T214-8



MERKINTÖJEN SELITYKSET

	maisemanurmi 1		valtakunnallisesti arvokas kallioalue
	niitty		Natura 2000-alue
	kallioleikkaus		valtionmaidensuojelualue
	rumpu, uusi		yksityismaidensuojelualue
	rumpu, purettava		
	rumpu, nyk.		
	hulevesi, kaivo ja purku		

Märke/Merkki	Ändring/Muutos	Dat./Pvm	Plan./Suunn.	Insp./Tark.	Koord. syst. Koord. järj. Höjdsyst. Kork. järj.	ETRS GK23 N2000	Förbättring av lv 180 med en gång- och cykelled mellan Ernholmsvägen och Prostvik, Pargas. Vägplan Mt 180 parantaminen rakentamalla kevyen liikenteen väylä välillä Ernholmantie - Prostvik, Parainen. Tiesuunnitelma
Dat. / Pvm 5.5.2023	Acc. / Hyv. Insp. / Tark. Vesa-Matti Eura	Dat. / Pvm 5.5.2023	Proj. chef / Proj. pääll. Matias Jensen	Dat./Pvm 5.5.2023 Proj. chef / Proj. pääll. Ville Suntio Design. / Suunn. Sara Puusaari			Vägreg. beteckning / Tierек.tunnus Plankarta Lv180 sekt. 10565-12000 Suunnitelmapaketti Mt180 plv. 10565-12000
							Skala / Mittakaava 1:2000
							Ritn.no / Piiir.no T214-9



MERKINTÖJEN SELITYKSET

	maisemanurmi 1		valtakunnallisesti arvokas kallioalue
	niitty		Natura 2000-alue
	kallioleikkaus		valtionmaidens luonnonsuojelualue
	rumpu, uusi		yksityismaiden luonnonsuojelualue
	rumpu, purettava		
	rumpu, nyk.		
	hulevesi, kaivo ja purku		

Märke/Merkki	Ändring/Muutos	Dat./Pvm	Plan./Suunn.	Insp./Tark.	Koord.syst. Koord.järj. Höjdsyst. Kork.järj.	ETRS GK23 N2000	Förbättring av Lv 180 med en gång- och cykelled mellan Ernholmsvägen och Prostvik, Pargas. Vägplan Mt 180 parantaminen rakentamalla kevyen liikenteen väylä välillä Ernholmantie - Prostvik, Parainen. Tiesuunnitelma
Dat./Pvm 5.5.2023	Acc./Hyv. Insp./Tark. Vesa-Matti Eura	Dat./Pvm 5.5.2023	Proj.chef / Proj.pääll. Matias Jensen	Dat./Pvm 5.5.2023	Proj.chef / Proj.pääll. Ville Suntio Design./ Suunn. Sara Puusaari	Vägreg. beteckning / Tieretekunnus	Plankarta Lv180 sekt. 12000-13076 Suunnitelmapartta Mt180 plv. 12000-13076
						Skala / Mittakaava 1:2000	Ritn.no / Piir.no T214-10