


## SATTMARKIN EDUSTAN SYVYYSKARTOITUS 19.5.2020 LUODE OY

Antti Lindfors, Stefan Sjöholm ja Toni Meriläinen

A	28.5.2020	Lopullinen versio			APL
Ver.	Pvm.	Kuvaus	Laat ja	Tarkistaja	Hyväksyjä
			Luode Consulting Oy		
			Dokumentti: SATTMARKIN EDUSTAN SYVYYSKARTOITUS 19.5.2020 LUODE OY		
Asiakas	:		Dokumentin numero:		Ver.
Asiakaan yhteyshenkilö	:		Sattmark-syvyyskartta-19052020- Luode-A.pdf		A
Luode Consulting Oy:n yhteyshenkilö	:	Antti Lindfors			
Työn suorittaja	:	Luode Consulting Oy			

Versiot:		SYVYYSKARTOITUS 19.5.2020 LUODE OY			
Ver.	Laatija:	Pvm.	Kuvaus	Tarkistaja	Hyväksyjä
A	Antti Lindfors	28.5.2020	Lopullinen versio	Toni Meriläinen	APL

## Mittaukset

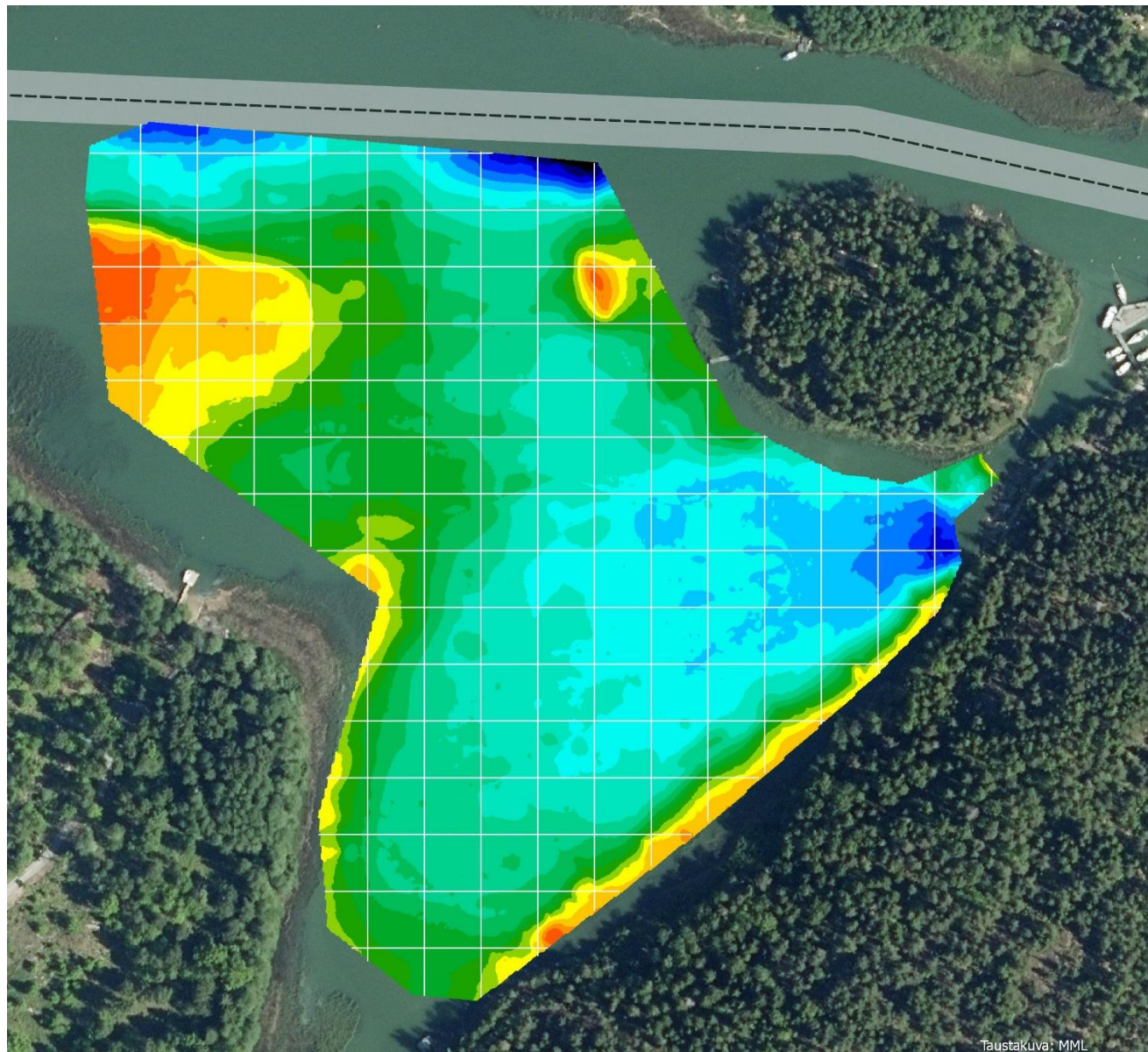
Työssä mitattiin 19.5.2020 Sontek M9 -laitteiston avulla Sattmarkin edustan syvyytiedot väylältä kaavailluin sataman alueelle. Laitteisto mittaa samanaikaisesti viidellä keilalla veden syvyydet yhdessä GPS -pohjaisen paikkatiedon kanssa. Laitteiston paikannuksen tarkkuus RTK-sovelluksen avulla on alle 10 cm ja syvyysuuntainen tarkkuus vastaavasti huomioiden aluksen liiketekijät noin 5 cm. Mittaukset tehtiin siten, että M9 laitteisto oli kiinnitetty matalakulkuiseen mittausveneeseen.

## Aineiston käsittely ja tulokset

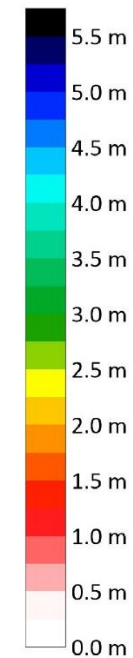
Mittausaineistosta on poistettu virheelliset kaiut, minkä jälkeen aineisto on interpoloitu 1x1 metrin hilaan. Vedenkorkeus on sidottu Ilmatieteenlaitoksen antamaan vedenkorkeustietoon Turusta ja siihen on tehty mittaushetkellä vallinneesta ylävedestä aiheutunut korjaus. Kuvassa on esitetty aineistot niiltä alueilta joissa vedensyvyys riitti mittausveneellä operointiin. Alueen rannoilla esiintyi kaislikkoa, joka esti osaltaan mittaukset aivan rantaan saakka.

Aineistosta on tehty kartta, jossa on mittausaineisto esitettynä satelliittikuvan päällä paikannuksen helpottamiseksi (Kuva 1).

Aineistot on lisäksi toimitettu XYZ koordinaatteina asiakkaalle tiedostossa Sattmark\_Vedensyvyys\_Luode\_19052020.xlsx



## Sattmarkin syvyyskarttoitus 19.05.2020



--- Veneväylä

0 25 50 75 100 m

**LUODE**  
Consulting

Kuva 1. Mitatut syvyydet esitettyinä satelliittikuvan päällä, käyrät 0,25 metrin välein. (Taustakuva MML)

28.5.2020

Dokumentti:

Sattmark-syvyyskartta-  
19052020-Luode-A.pdf